



Monitor Mendoza

// BSE/PC/08

CUENTAS DEL GOBIERNO PROVINCIAL

Nº 6 - Octubre 2013

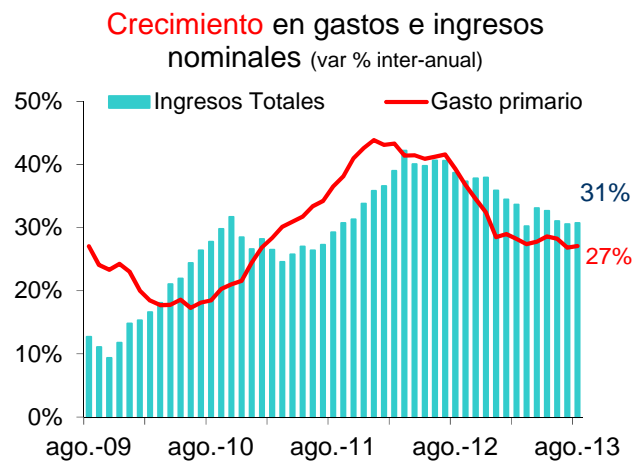
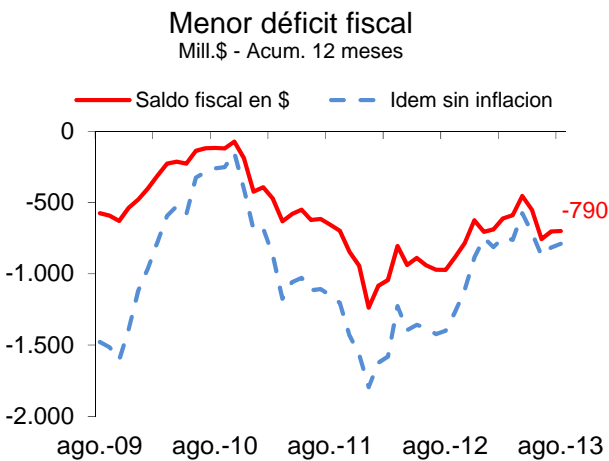
Por Jorge A. Day y Alberto Tomelín

El gobierno continúa ajustando sus cuentas, logrando un menor déficit fiscal que el año pasado (\$ 790 M anuales a Agosto). Esto se ha logrado con mayor presión tributaria (Ingresos Brutos creciendo al 68% anual), y con reducciones en obra pública.

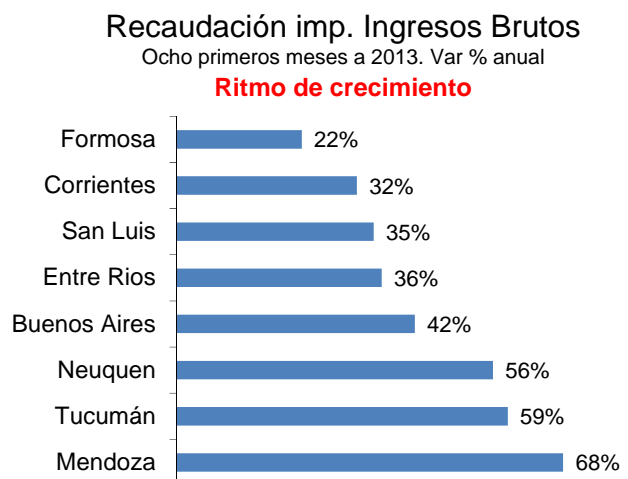
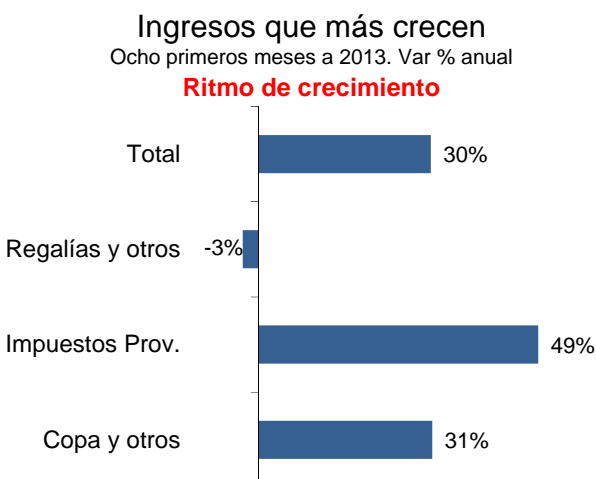
Está en duda que siga esta tendencia, porque los ingresos crecen a menor ritmo (actividad económica y menor aumento en alícuotas), y por la presión en gastos en personal (salarios).

Menor déficit (aunque se estanca en últimos meses): a Agosto de este año el déficit total resultó de \$ 790 M (millones) anuales, menor a los \$ 972 M de un año atrás.

¿Por qué disminuye el déficit? Ingresos crecen más que gasto público: a Agosto los ingresos totales del gobierno provincial aumentaron al 31% anual, versus el 27% en gastos primarios.

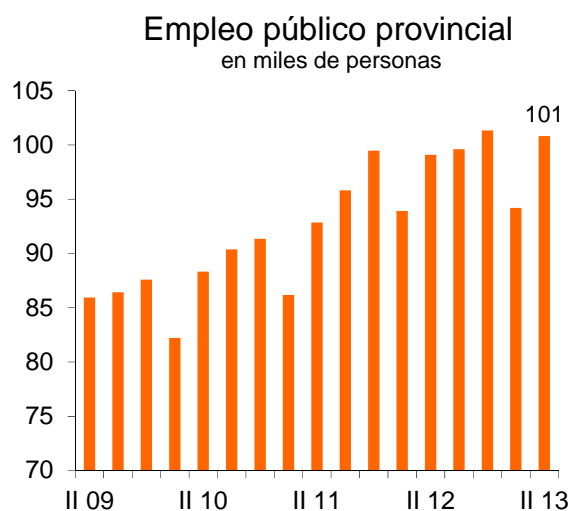
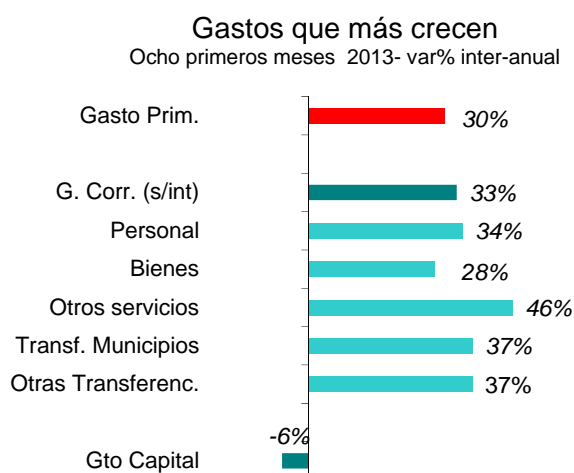


¿Qué ingresos crecen más? Los impuestos provinciales: en los ocho primeros meses, la recaudación provincial ha aumentado casi un 68% interanual (muy por encima de la inflación). Mendoza es la que mayor recaudación ha tenido en el Impuesto a los Ingresos Brutos (68%). Los fondos nacionales han aumentado a un ritmo levemente superior a la inflación, mientras que ha habido una caída nominal en el rubro "regalías y otros ingresos".



¿Por qué aumenta menos el gasto público?: a agosto de este año, asciende a \$ 19.000 millones (M) anuales. Comparando los ocho primeros meses, hubo reducciones en el gasto en capital (obra pública). Llamativamente, los otros gastos están aumentando por encima del ritmo de los ingresos públicos. El gasto en personal aumentó un 34% anual.

¿Está aumentando el empleo público?: en el segundo trimestre de 2013 resulta un 1,7% anual superior al mismo periodo del año anterior (con una población que crece al 1%).



Para el futuro, es difícil lograr que la recaudación impositiva provincial siga creciendo a ese fuerte ritmo (puesto que no se esperan nuevos incrementos en alícuotas). Por el lado de los gastos, salvo obra pública, los otros aumentan más que la inflación y que los ingresos públicos. Si se mantiene esa tendencia, será difícil de mantener en baja el déficit presupuestario.

Metodología: la fuente de datos fiscales es el Ministerio de Hacienda de Mendoza, y los datos de inflación son tomados de la Dirección de Estadísticas de San Luis. La recaudación de impuestos a los ingresos brutos de las otras provincias se obtienen de sus respectivos Ministerios de Hacienda. En el empleo público, no se incluyen los organismos descentralizados. Para su cálculo se considera 15 horas cátedra equivale a un cargo público.